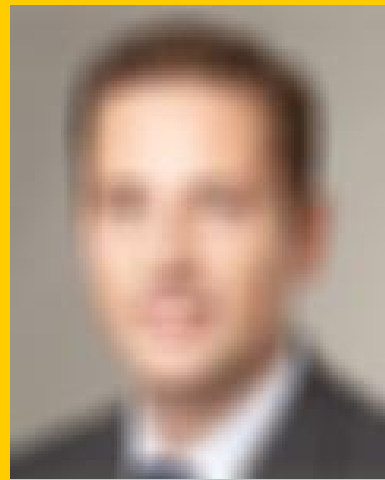


Bewerbungsunterlagen

Für die Stelle als Transportleiter



Klaus Mittelwalder
Max Plank Weg 6a
85315 Neuhofen

Titel

Name: Klaus Mittelwalder
Adresse: Max Plank Weg 6a
85315 Neuhofen

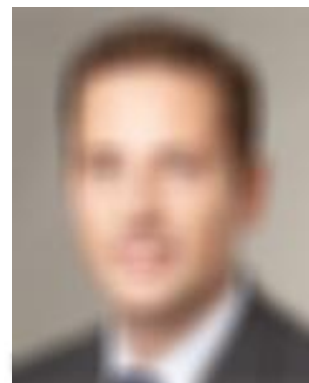
Telefon: 053 666 777 888
088 777 88 99

eMail: wer123@test.cc

Geburtsdatum: 15.9.1976

Zivilstand: verheiratet

Kinder: 2 Kinder, 2 und 4 Jahre



Ausbildung

1982 - 1988 Grundschule
1988 - 1991 Sekundarschule
1991 - 1994 Kaufmännische Lehre, Firma Transport & Co

Weiterbildung

Mai 2001 - April 2002 Exportfachmann
Juni 2005 Kurs für Transport von Gefahrgut

PC-Kenntnisse

MS-Office gute Anwenderkenntnisse
SAP 3/R, Modul SD sehr gut

Sprachen

Deutsch Muttersprache
Englisch gut in Wort und Schrift

seit Oktober 2009

Speditions AG, Beispielstadt

Gruppenleiter der Import und Exportabteilung
Landverkehr Europa.

März 2002 - Juli 2008

Schiff Cargo GmbH, Hafenhausen

Transportabwicklungen von Seefracht.
Import und Export aus Amerika.
Erstellen von B/L im Auftrag der Redereien.

Juni 1999 - Februar 2002

Luft AG, Musterstadt

Exportabteilung für LKW Transport in Europa.
Erstellen von CMR und Verzollung von Stückgut und
Komplettladungen.

August 1994 - Mai 1999

Transport & Co

Abteilung Luftfracht, Export Asien und Australien.
Erstellen von Transportdokumenten und Kontakt zu
Kunden und Lieferanten.