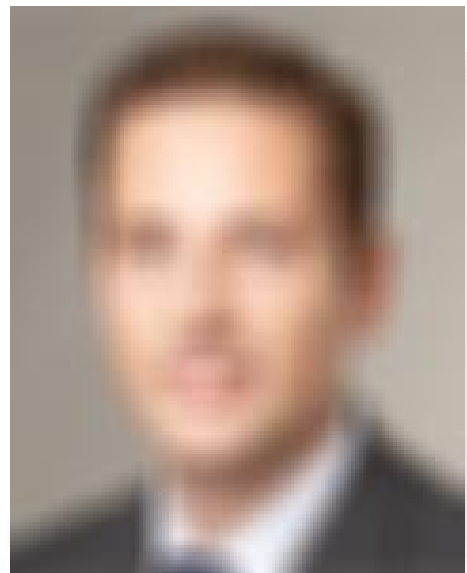


# Bewerbungsunterlagen

Für die Stelle als Manager Zoll & Logistik-Outsourcing



Emil Glauser  
85315 Neuhofen



## Titel

---

Name: Emil Glauser  
Adresse: Max Plank Weg 6a  
85315 Neuhofen

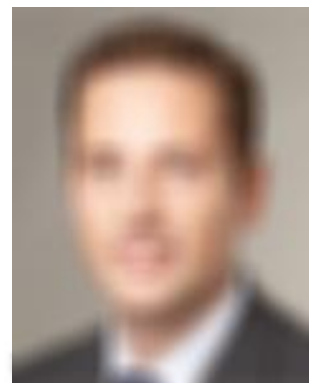
Telefon: 053 666 777 888  
088 777 88 99

eMail: wer123@test.cc

Geburtsdatum: 15.9.1976

Zivilstand: verheiratet

Kinder: 2 Kinder, 2 und 4 Jahre



## Ausbildung

---

1982 - 1988	Grundschule
1988 - 1991	Sekundarschule
1991 - 1994	Kaufmännische Lehre, Firma Transport & Co

## Weiterbildung

---

Mai 2001 - April 2002	Exportfachmann
Juni 2005	Kurs für Transport von Gefahrgut

## PC-Kenntnisse

---

MS-Office	gute Anwenderkenntnisse
SAP 3/R, Modul SD	sehr gut

## Sprachen

---

Deutsch	Muttersprache
Englisch	gut in Wort und Schrift

**seit Oktober 2006**

**Speditions AG, Beispielstadt**

Gruppenleiter der Import und Exportabteilung  
Landverkehr Europa.

**März 2002 - Juni 2006**

**Schiff Cargo GmbH, Hafenhausen**

Transportabwicklungen von Seefracht.  
Import und Export aus Amerika.  
Erstellen von B/L im Auftrag der Reddereien.

**Juni 1999 - Februar 2002**

**Luft AG, Musterstadt**

Exportabteilung für LKW Transport in Europa.  
Erstellen von CMR und Verzollung von Stückgut und  
Komplettladungen.

**August 1994 - Mai 1999**

**Transport & Co**

Abteilung Luftfracht, Export Asien und Australien.  
Erstellen von Transportdokumenten und Kontakt zu  
Kunden und Lieferanten.